



## BIENVENUE À TIOMAN

Sur la mer de Chine, à 50 minutes de vol de Kuala Lumpur, il existe une petite île à l'abri des moussons d'été, desservie par une route unique et bordée de plages désertes et de jungle omniprésente: Tioman, le paradis des Robinsons. Ce lieu unique sert d'écrin au seul Relais&Châteaux de Malaisie, le Japamala Resort. Niché sur la côte orientale de l'île, il offre le choix entre 13 chalets sur pilotis, perchés au milieu de la jungle ou surplombant les dégradés d'azur et de turquoise d'une mer infinie. Sans oublier sa plage privée de sable blanc, son spa en pleine nature et ses deux restaurants. Séjour 10 jours/ 7 nuits au départ de Paris, en demi-pension: à partir de 1.980€/personne.

# & RESTAURANTS



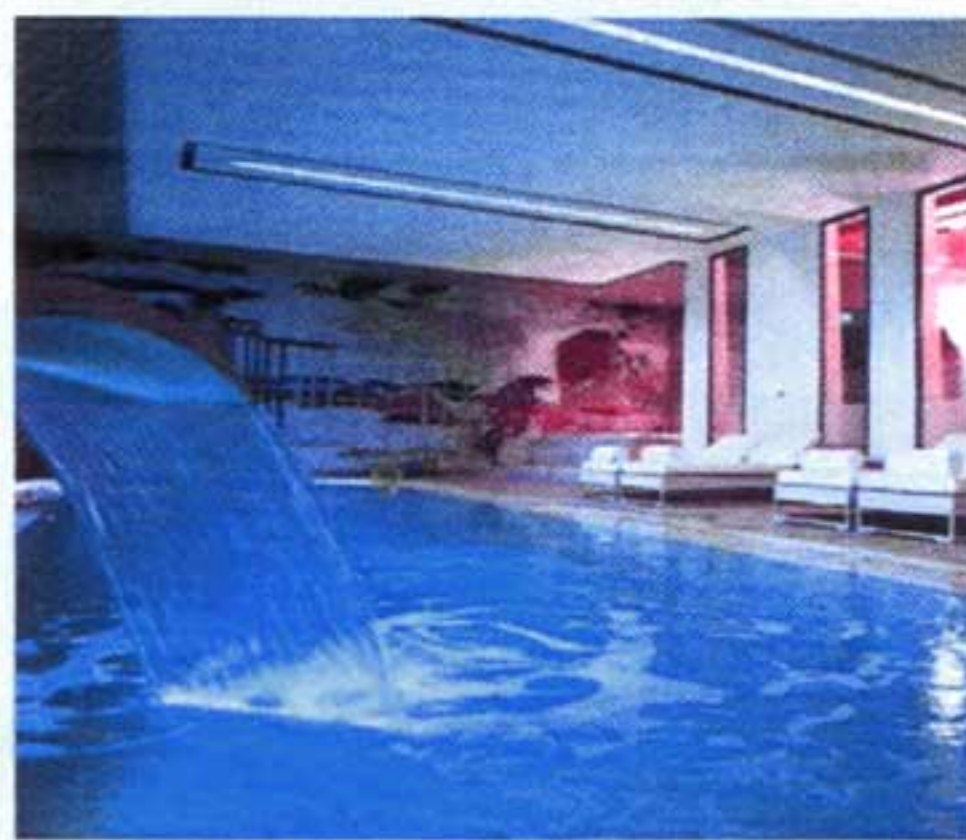
## MAISON D'HÔTES UNIQUE À LILLE

C'est dans une rue paisible du quartier République, à deux pas du Palais des Beaux-Arts que vient de s'ouvrir La Maison du Champlain, une maison d'hôtes unique. Cette élégante demeure de 1873 est la première maison d'hôtes CléVacances en plein cœur de Lille. Alliant charme et standing, cette adresse compte 4 suites spacieuses et ultra confortables, un vaste living s'ouvrant sur un agréable jardin de ville, ainsi qu'un espace bien-être avec sauna, hammam et jacuzzi. Leurs suites sont classées '4 clés' au label CléVacances. Son adresse: 13, rue Nicolas Leblanc à Lille.



## NAISSANCE D'UNE PERLE À SOUSSE

On le sait, Sousse est réputée pour ses plages de sable sur la magnifique côte méditerranéenne, sa vieille ville pittoresque ainsi que pour son climat doux. C'est dans ce cadre idyllique que le Mövenpick Resort & Marine Spa Sousse a décidé de s'établir. Cet hôtel, situé en bordure de mer, comprend 618 chambres et suites avec vue panoramique sur la Méditerranée. Le plus: son Spa Marine avec sa piscine d'eau de mer intérieure et son club de fitness up to date. Les jardins luxuriants aux alentours de l'hôtel sont l'endroit idéal pour flâner. [www.moevenpick-hotels.com](http://www.moevenpick-hotels.com)



## UNE 5ÈME ÉTOILE POUR LE DOMAINE DE VERCHANT

Trois ans seulement après son ouverture aux portes de Montpellier, le Domaine de Verchant est le premier hôtel de la région Languedoc-Roussillon à recevoir cette prestigieuse distinction. Fort de son histoire, le Domaine mélange l'authenticité des vieilles pierres au design avant-gardiste mis en scène par l'architecte Raymond Morel. Cerise sur le gâteau, son spa avec vue unique sur les jardins et vignobles. [www.verchant.com](http://www.verchant.com)